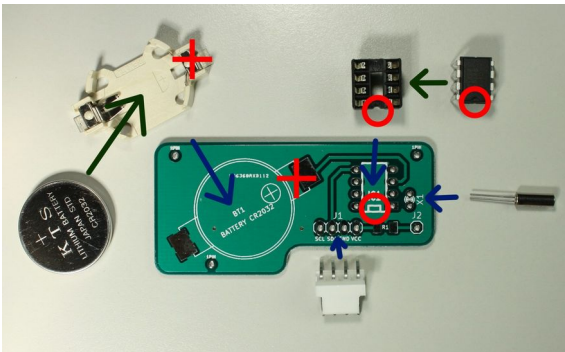


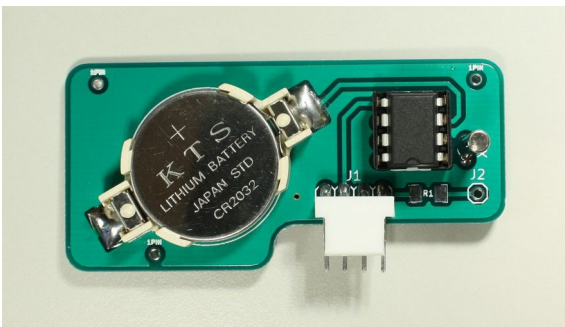
Montage RTC Modul

Bauteile je 1 Stück:

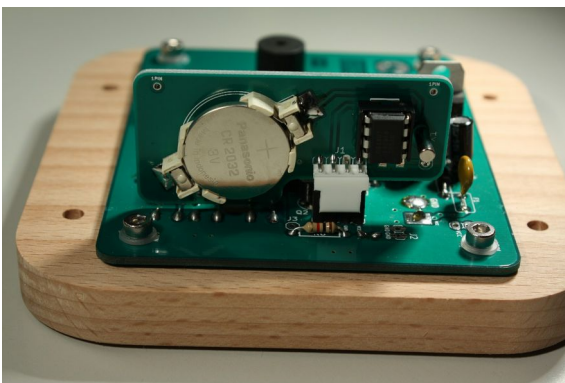
1. Platine
2. IC Fassung
3. IC DS1307 (Real Time Clock)
4. Quarz
5. Stiftleiste 4Pol (Winkel 90 Grad)
6. Batteriehalter SMD
7. Batterie CR2032



1. Löte die Bauteile auf die vorgegebenen Markierungen. Achte darauf, dass die Kerbe der IC Fassung mit dem Platinenlayout übereinstimmt.



2. Ansicht Front auf das fertig montierte RTC Modul.



3. Stecke das RTC Modul auf die Buchsenleiste (I2C) des Clock Boards.

Was macht das RTC Modul ?

Das Herzstück dieses Moduls bildet der IC Maxim DS1307 **Real Time Clock**. Der IC Maxim DS1307 beinhaltet eine eigene unabhängige Uhr, Kalender und ein eigenes RAM um Daten zu speichern.

Die Stützbatterie CR2032 liefert bei einem Stromausfall den nötigen Strom um den IC Maxim DS1307 für 10 Jahre am Leben zu erhalten. Dabei läuft die innere Uhr weiter.

Der Monster Clock Wecker speichert alle wichtigen Einstellungen in das RAM des IC's Maxim DS1307, die nach einem Stromausfall wieder hergestellt werden.